
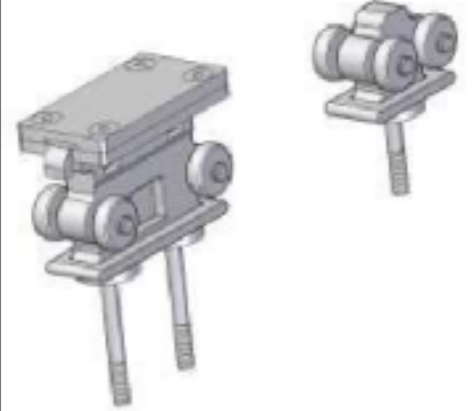

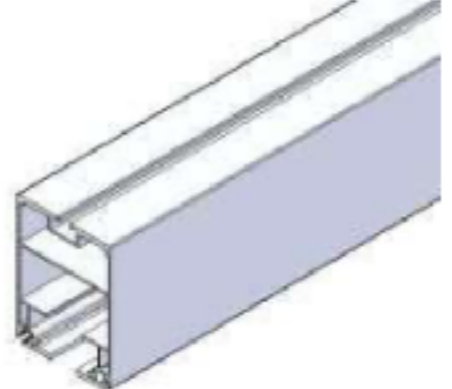

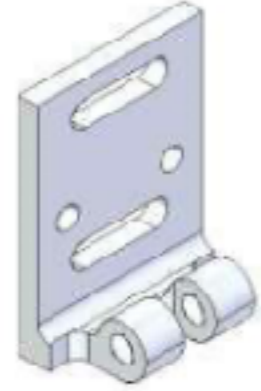
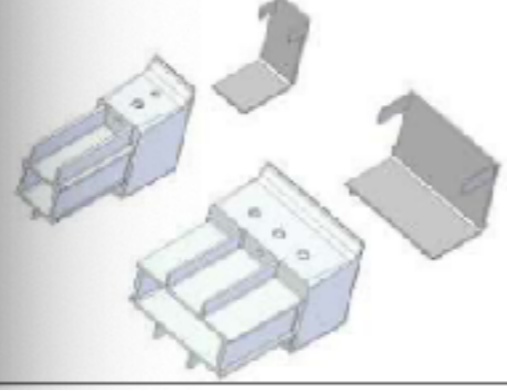



# Pergola Perun 90

## Technická dokumentace

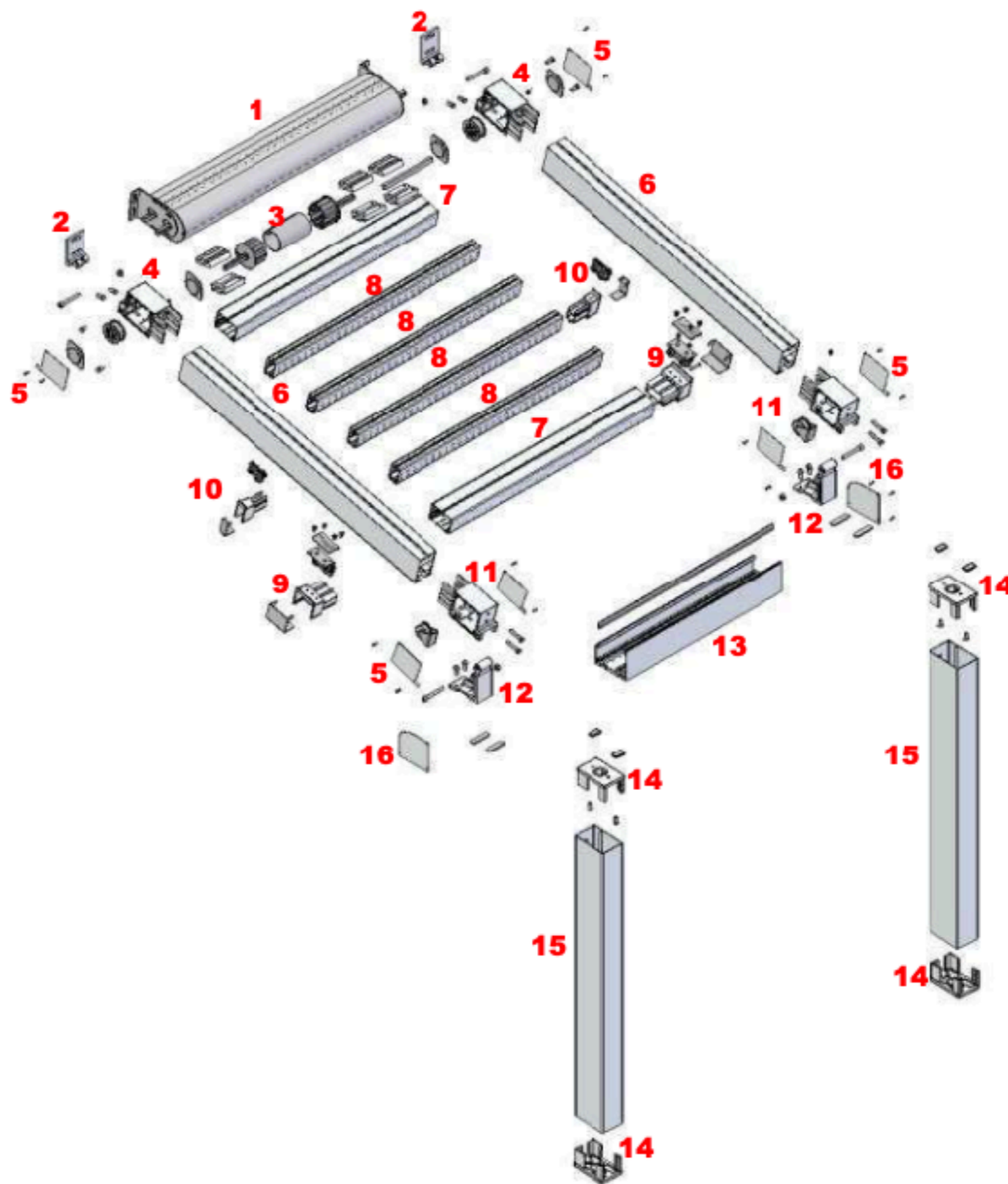


Profily pergoly Perun 90

PROFIL	foto	PROFIL	foto
Hlavy vodících ramen a stěnový držák		Posuvní jezdci ve vodičkách pro látku	
Okap		Vodítko střechy	
Ucpávka profilu 125x80 s otvorem		Stěnový držák vodičky	
Ucpávky profilů		Kazeta s motorem	

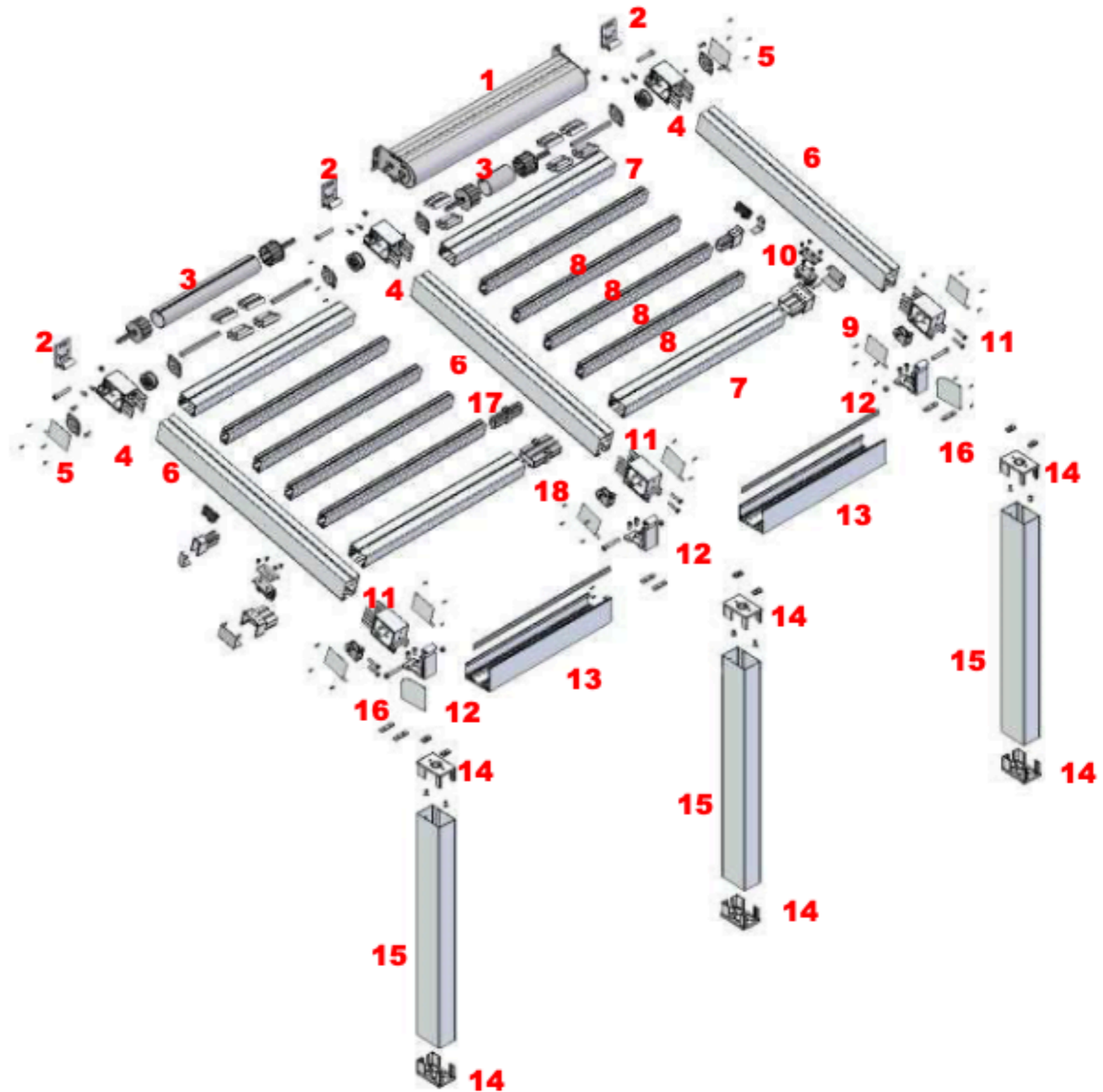
## Perun 90 jednoduchý modul přisazen ke stěně

- 1: Kazeta s motorem
- 2: Stěnový držák
- 3: Rolna
- 4: Hlava vodítek a motoru se stěnovým držákem
- 5: Krytka hlavy
- 6: Vodítko střechy
- 7: Přední a zadní velký profil střechy
- 8: Malý profil střechy
- 9: Ucpávky velkých profilů střechy
- 10: Ucpávky malých profilů střechy
- 11: Velký jezdec střechy
- 12: Držák ramene v okapu
- 13: Okap
- 14: Ucpávka nohy s otvorem
- 15: Profil nohy 125x80
- 16: Dýnko stojny 125x80



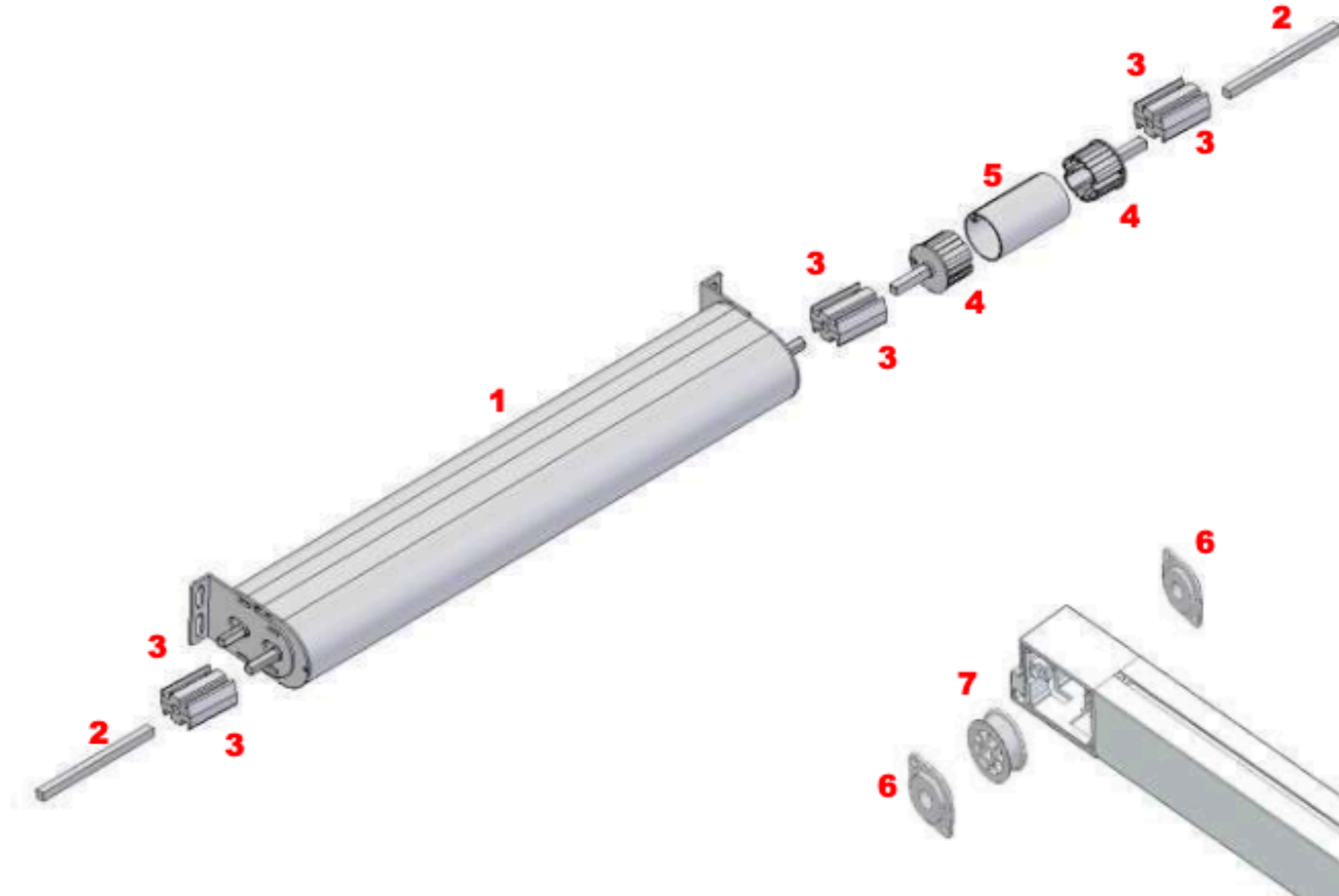
## Perun 90 dvojitý modul přisazen ke stěně

- 1: Kazeta s motorem
- 2: Stěnový držák
- 3: Rolna
- 4: Hlava vodítek a motoru se stěnovým držákem
- 5: Krytka hlavy
- 6: Vodítko střechy
- 7: Přední a zadní velký profil střechy
- 8: Malý profil střechy
- 9: Ucpávky velkých profilů střechy
- 10: Ucpávky malých profilů střechy
- 11: Velký jezdec střechy
- 12: Držák ramene v okapu
- 13: Okap
- 14: Ucpávka nohy s otvorem
- 15: Profil nohy 125x80
- 16: Dýnko stojny 125x80
- 17: Spojka profilu střechy malá
- 18: Spojka profilu střechy velká



## Detail sesazení motoru pergoly Perun 90

- 1: Kazeta motoru jednoduchého/  
dvojitého/trojitého modulu
- 2: Čtyřhran
- 3: Spojka čtyřhranu s motorem
- 4: Čep trubky se čtyřhranem
- 5: Převodková trubka motoru
- 6: Ložiska
- 7: Ozubená cívka řemenu



## Hlavní technická data

### Maximální rozměry pergoly Perun 90:

- \* 1 modul 4,5m šířka, 5m výsuv, 2 nohy
- \* 2 moduly 8m šířka, 5m výsuv, 3 nohy
- \* 3 moduly 12m šířka, 5m výsuv, 4 nohy
- \* Maximální šířka: 6 m

### Maximální a minimální sklon střechy:

- \* maximální sklon 14 st
- \* minimální sklon 6 st

### Maximální a minimální rozteč profilů střechy:

- \* maximální 60cm
- \* minimální 50cm

### Možnosti montáže:

- \* Volně stojící pergola
- \* Pergola rozepřená mezi stěny
- \* Přisazená pergola ke stěně

### Pohon:

- \* Motor

### Technická data odolnosti systému

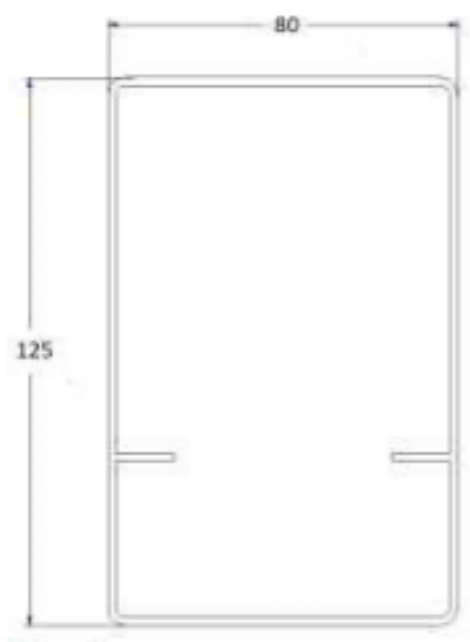
- \* Odolnost proti větru (UNE-EN 13659-2004): třída 3.
- \* Nosnost střechy na sníh 50 kg/m<sup>2</sup>.
- \* Odolnost střechy proti dešti 30 mm/h

### Další údaje:

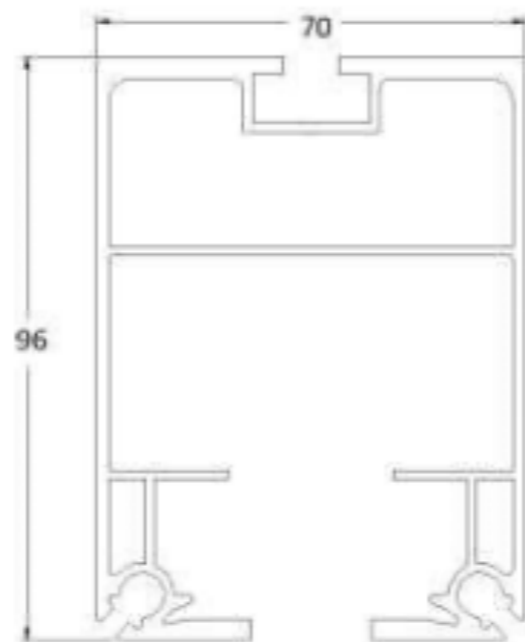
- \* Látka střechy nehořlavá, polyester
- \* Odvod vody ze střechy uvnitř nohou pergoly

## Technický náčrt profilů

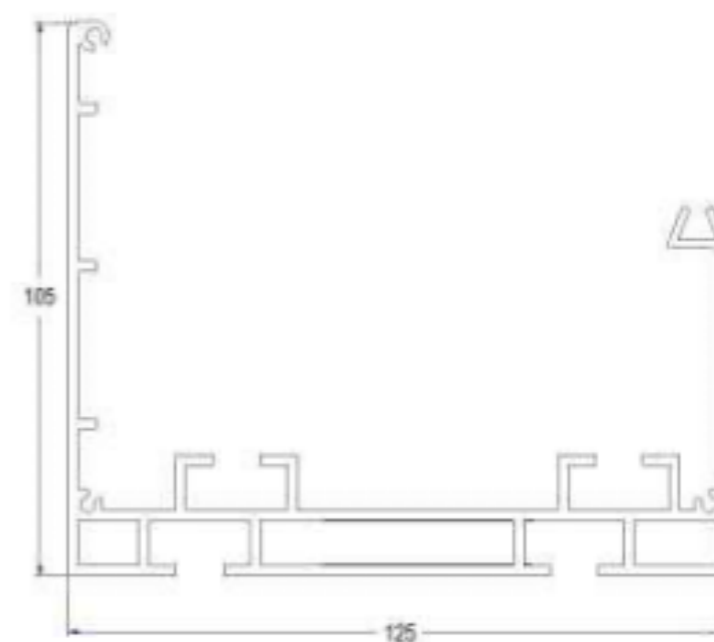
Profil nohy



Vodítko střechy



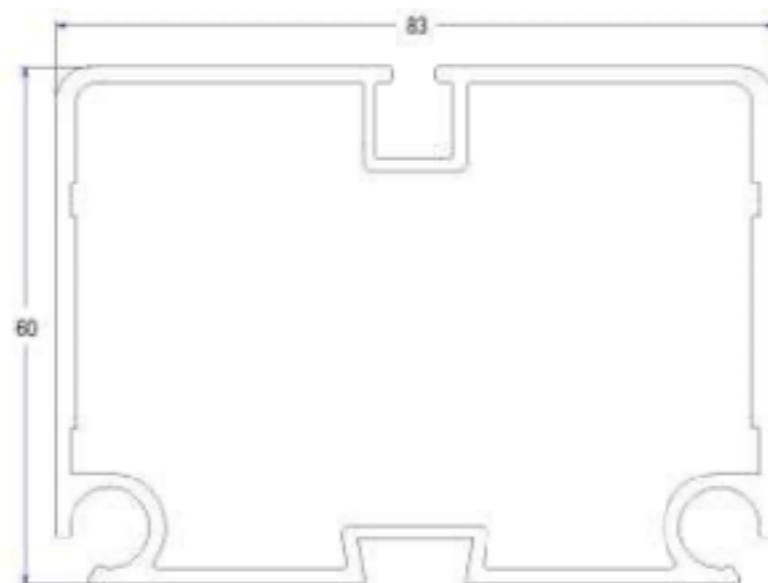
Okap



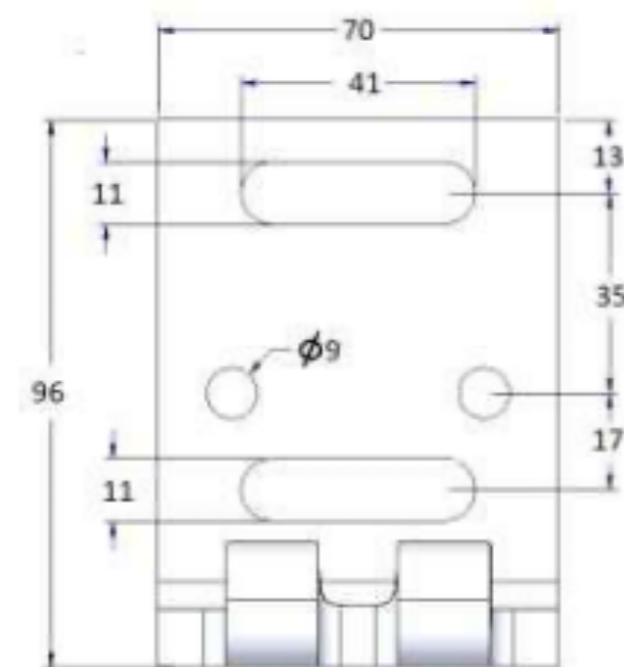
Malý profil střechy



Velký profil střechy



Stěnový držák



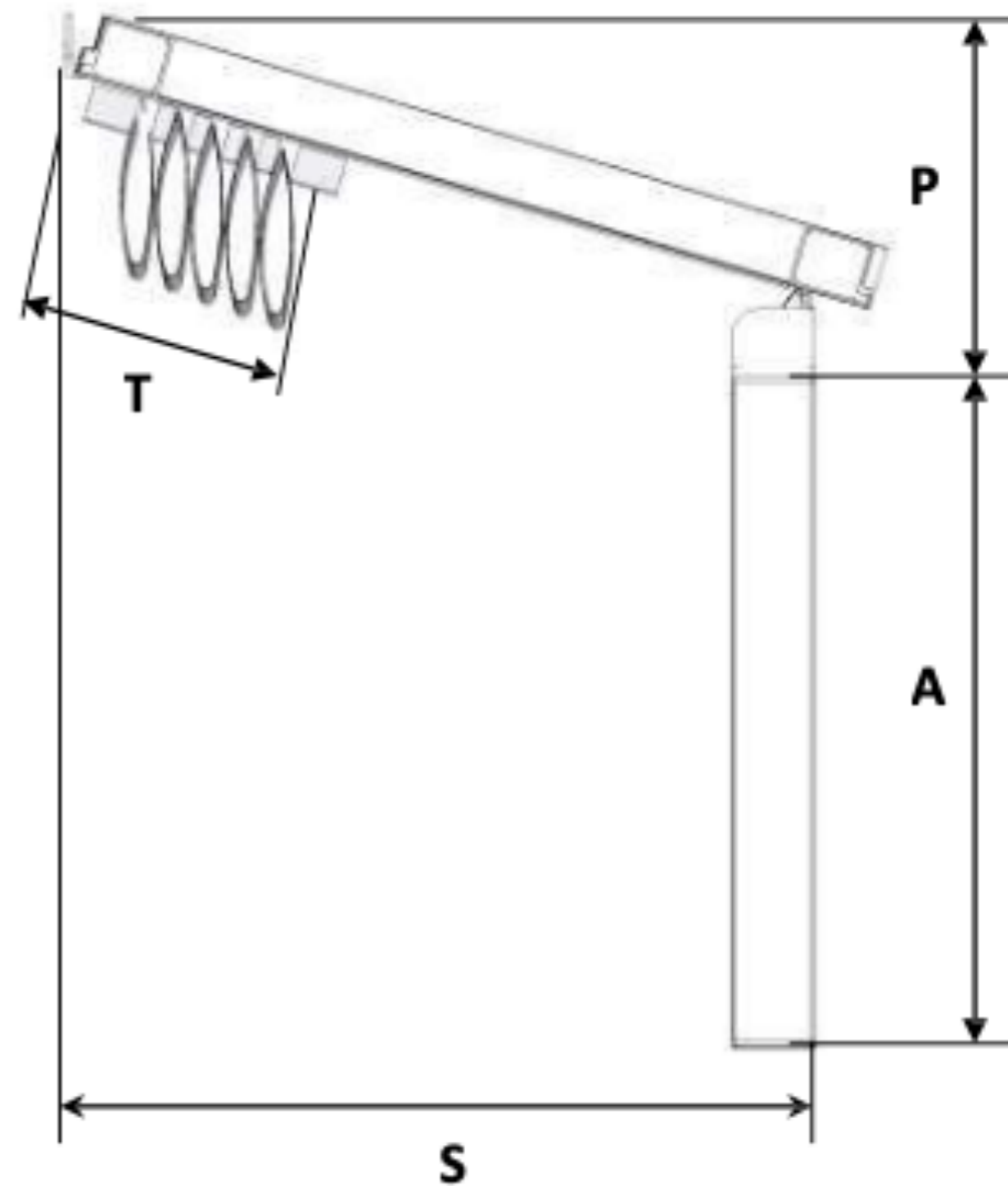
## Řezný plán

Rozměry	
Trubka motoru	Průměr 70mm
Vodítko	$\sqrt{S^2 + P^2} - 220$ cm
Ozubený řemen	2 x vodítko + 34.5 cm
Okap	Celková šířka

S = Celkový výsuv (od zdi na vnější hranu nohy).

P= Výška mezi spodní hranou okapu a horní hranou kotvení pergoly

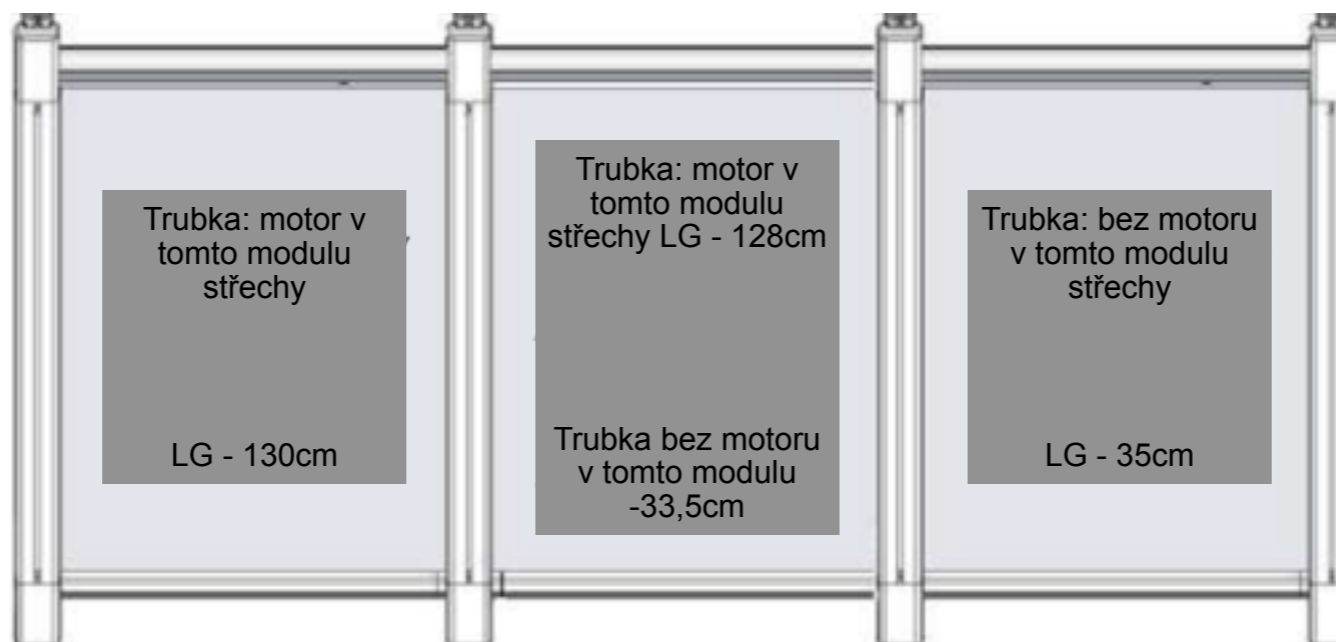
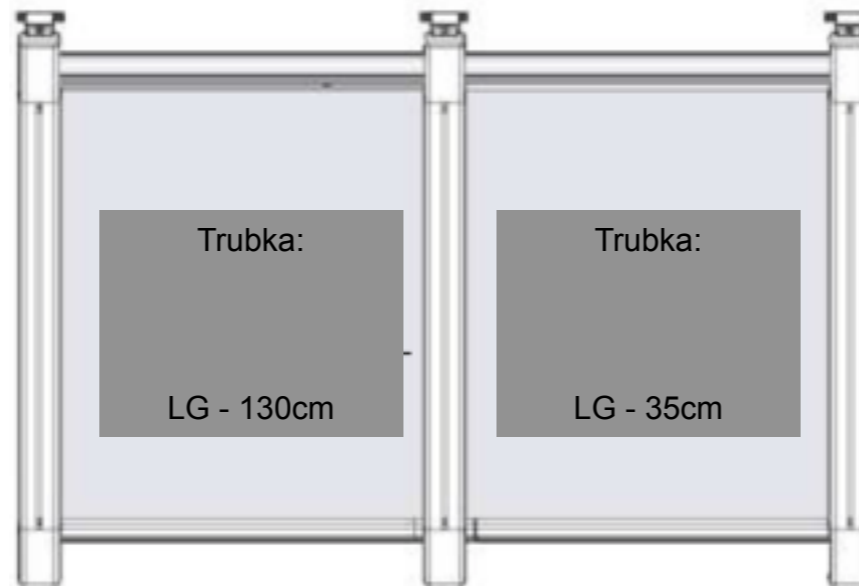
S cm	P minimum cm	Počet malých profilů	Počet velkých profilů	T cm	A
200	44	2	2	47	
250	52	3	2	53	
300	59	4	2	59	
350	66	5	2	65	2.5 m
400	73	6	2	71	
450	81	7	2	77	
500	87	8	2	83	





# Řezný plán pro převodovou trubku

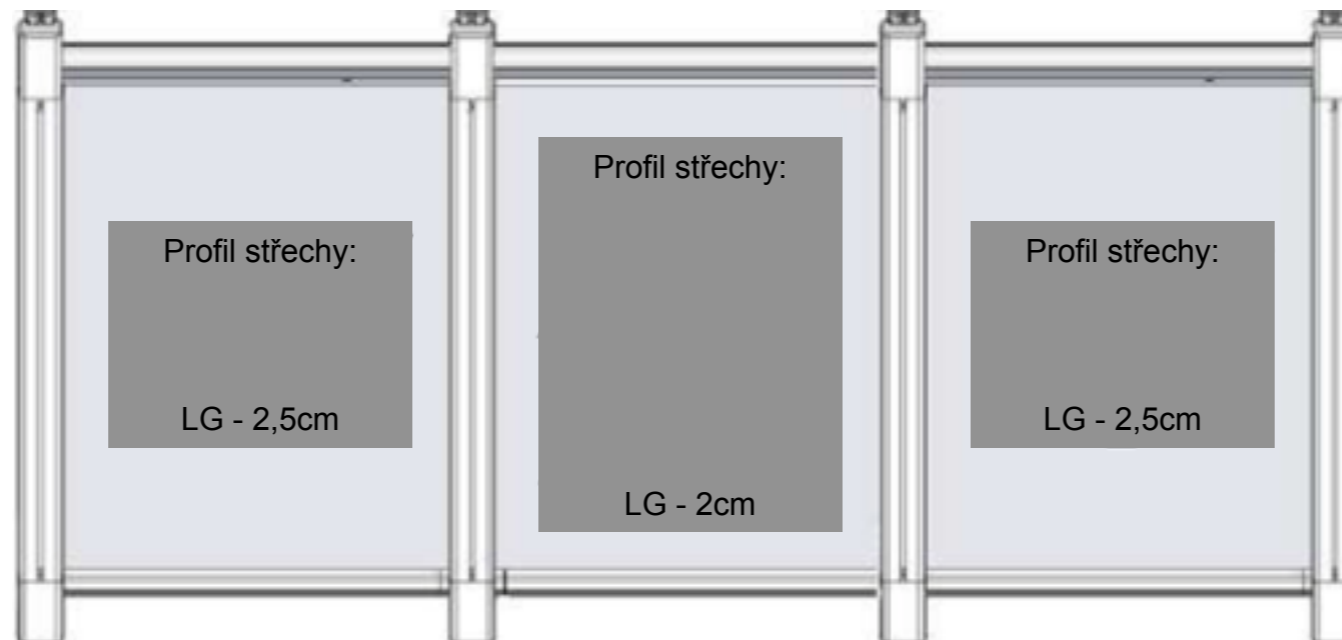
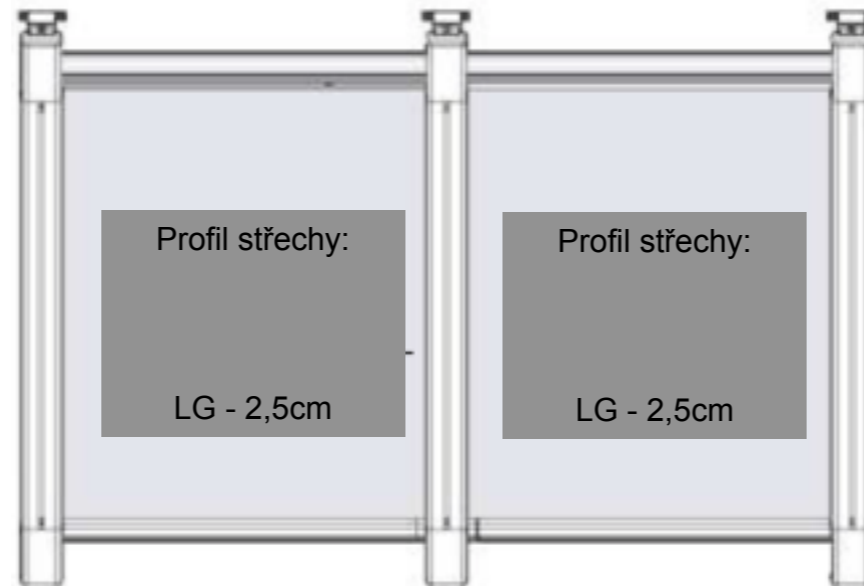
LG - rozměr mezi středy vodiček (měřit od středu vodička)



## Řezný plán pro profily střechy

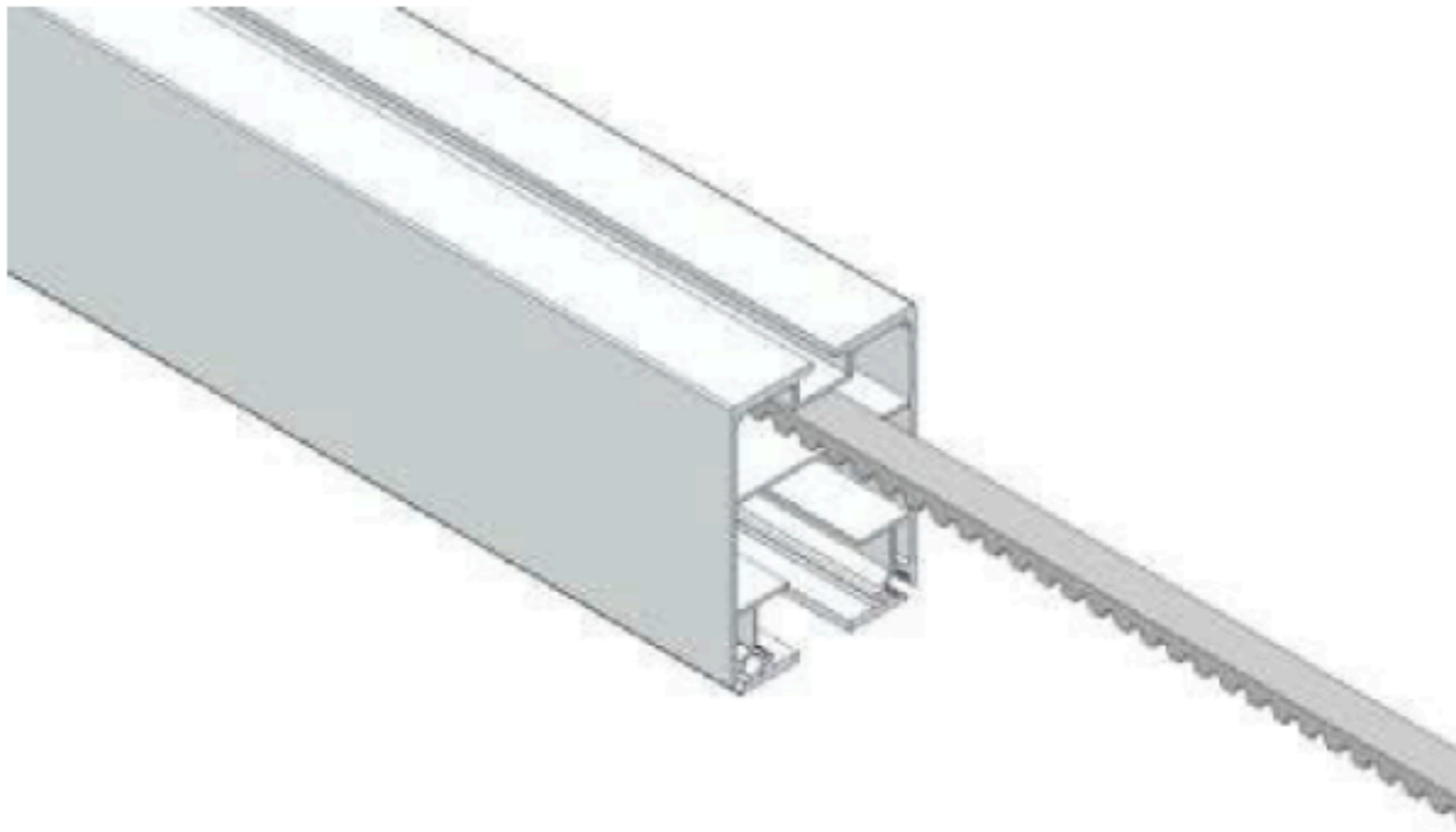
LG - rozměr mezi středy vodiček (měřit od středu vodička)

LG: LT -7cm (LT celková šířka)

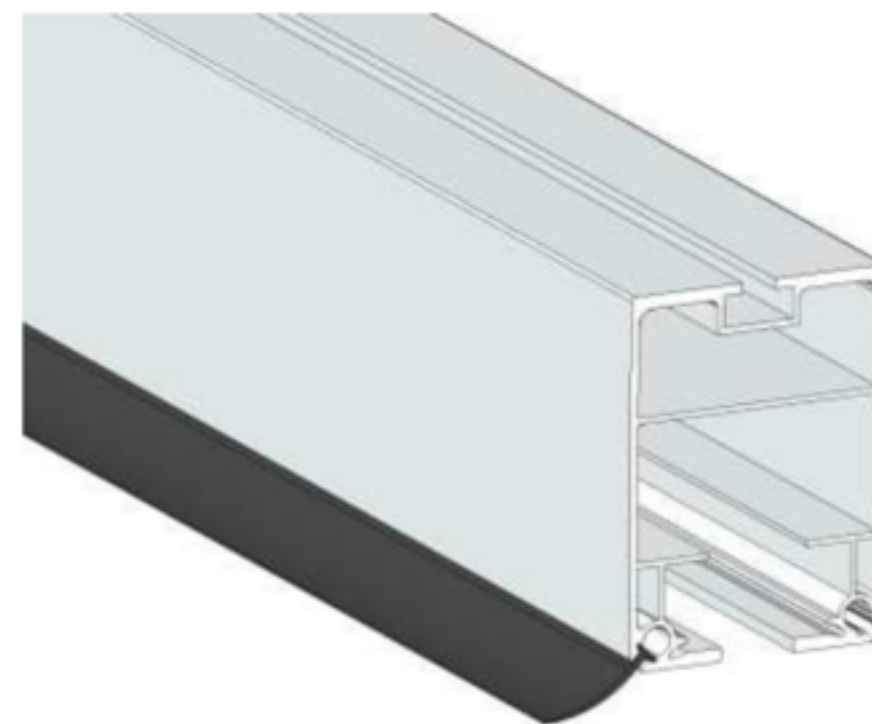


## Montáž vodítek střechy

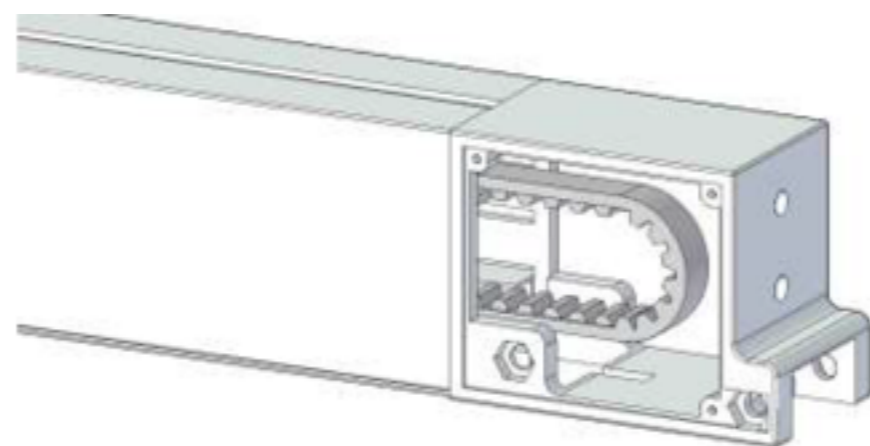
Natažení ozubeného řemene horním otvorem vodítka. Dejte pozor aby byl pásek natažen a nepřekroucen.



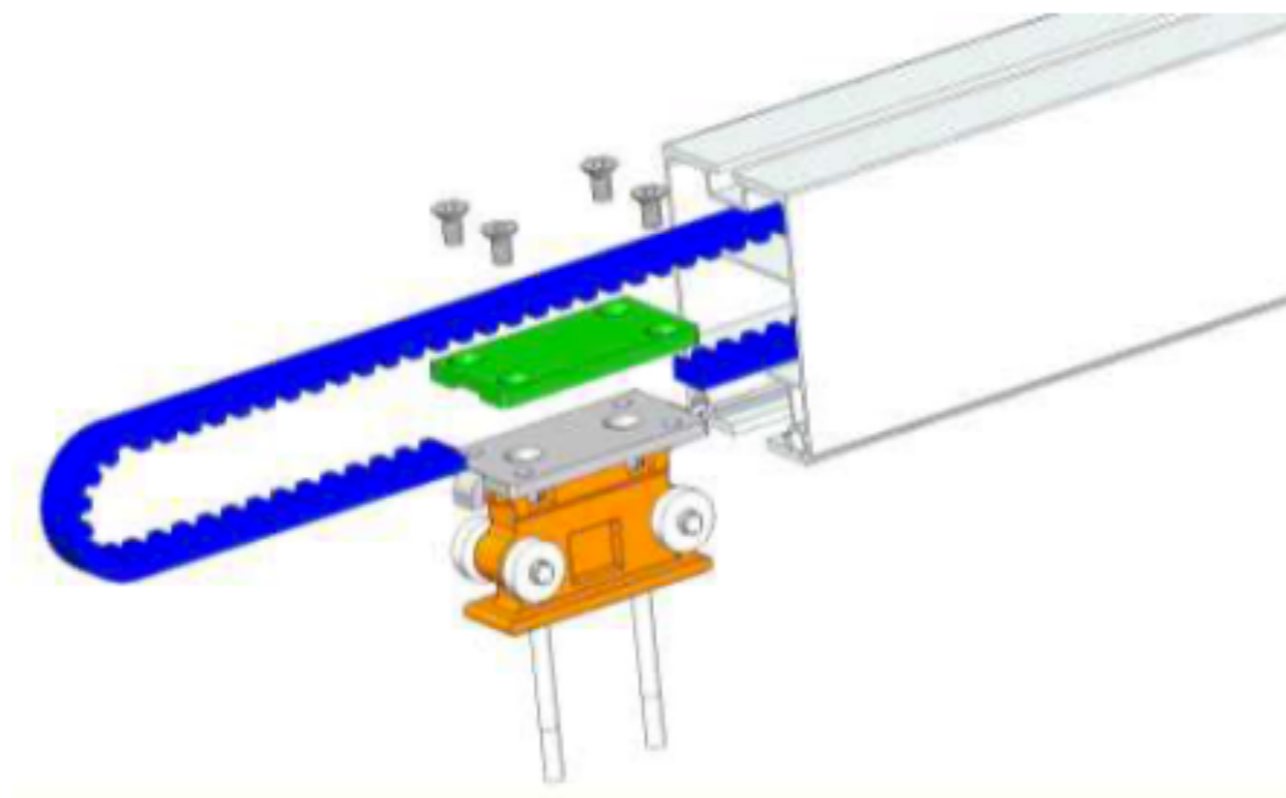
Umístění bočních těsnění po délce vodítka



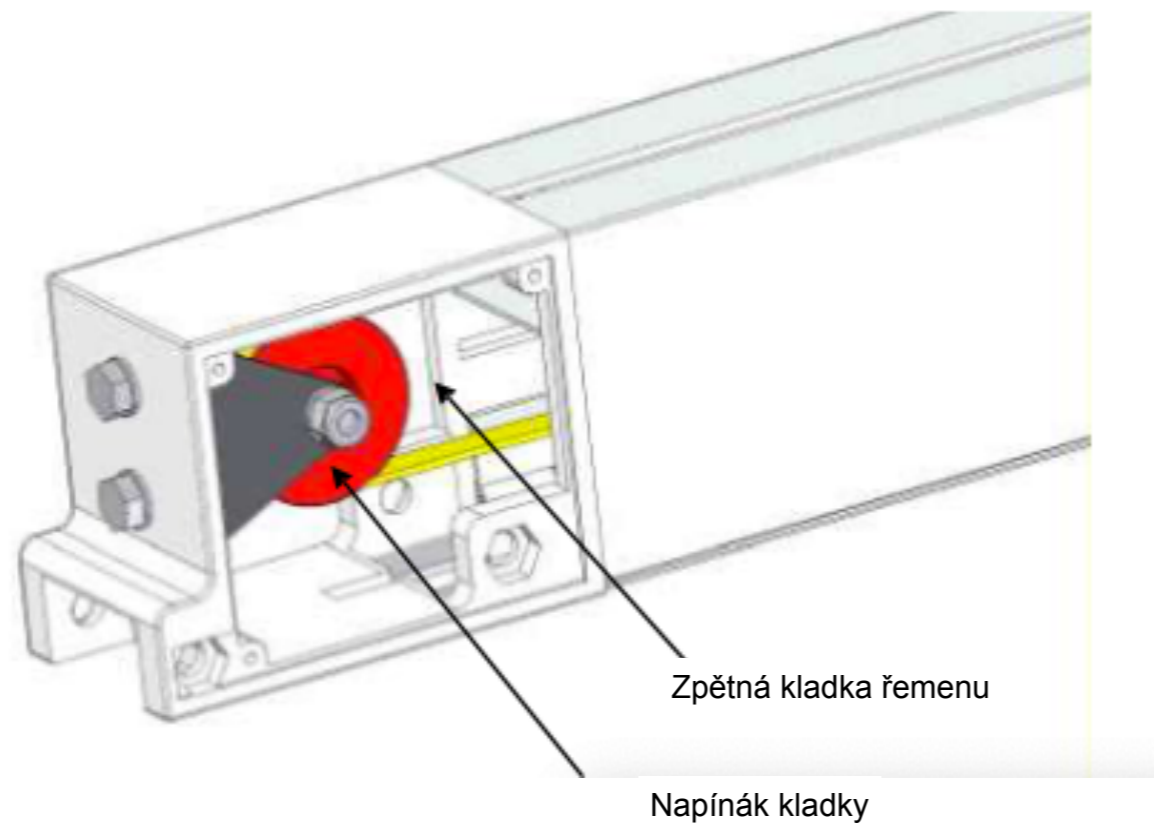
Montáž hlavy profilu spolu se stěnovým držákem



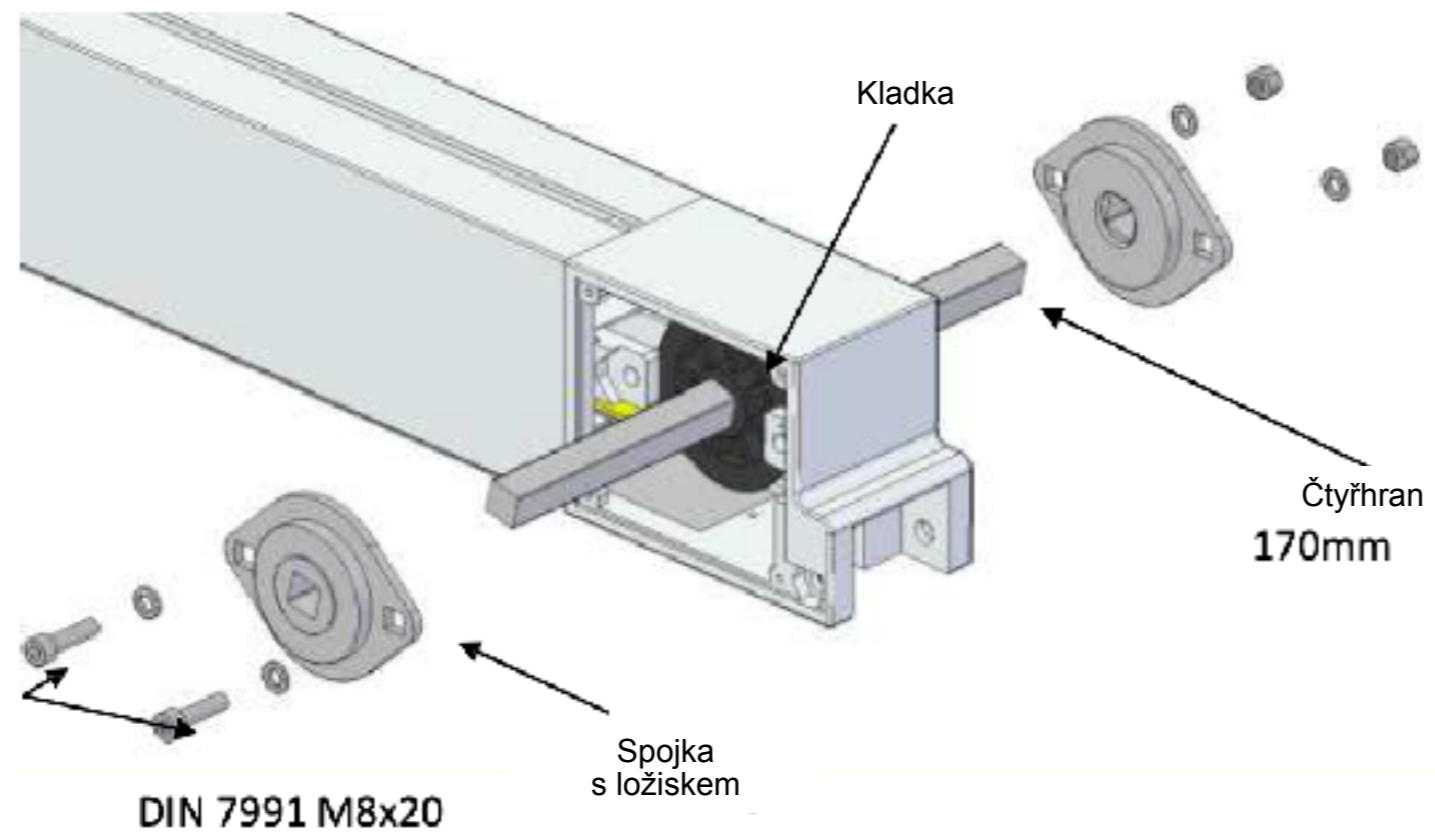
Umístění a upevnění tažného profilu na řemen. Upevníme přes 4 zuby řemene z každé strany a dotáhneme.



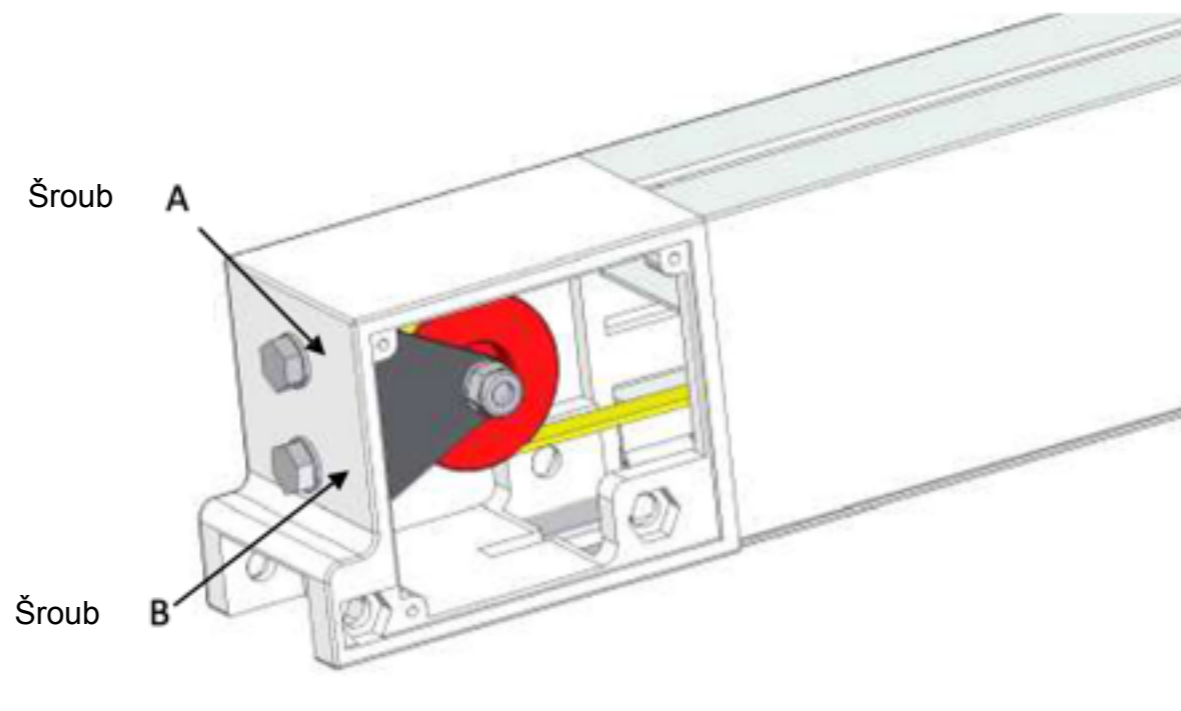
Protážení řemenu přes přední napínací kladku v hlavě profilu



Napojení kladky s řemenem na motorem poháněný čtyřhran. Ložisko čtyřhranu bude utaženo až po napojení na motor.

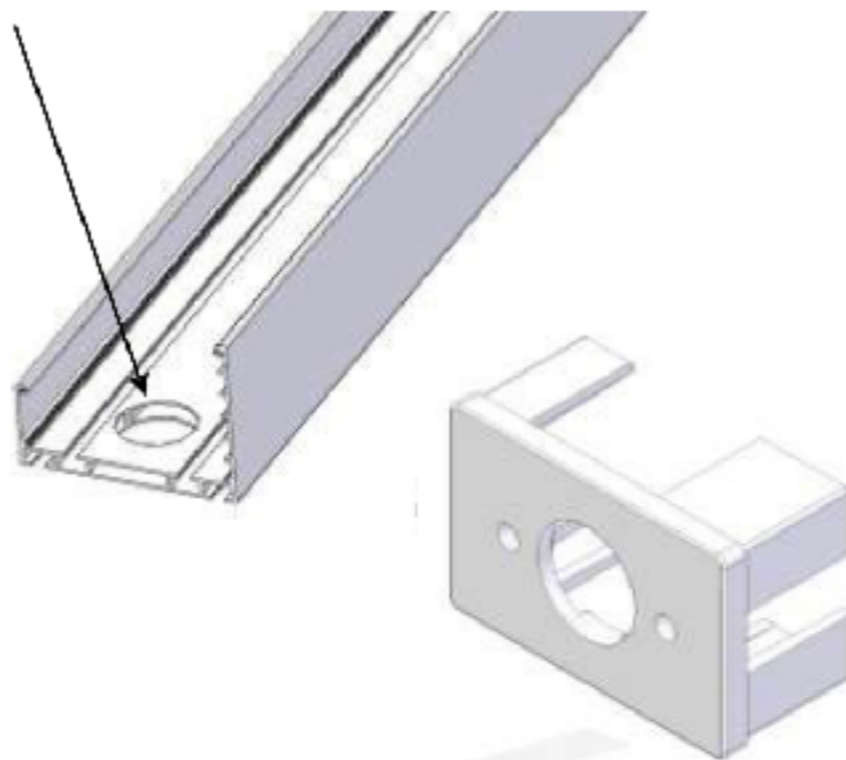


Nakonec napneme řemen utahením šroubů A a B. Oba šrouby je nutné utahovat pomalu a současně, jinak riskujeme stržení závitu!

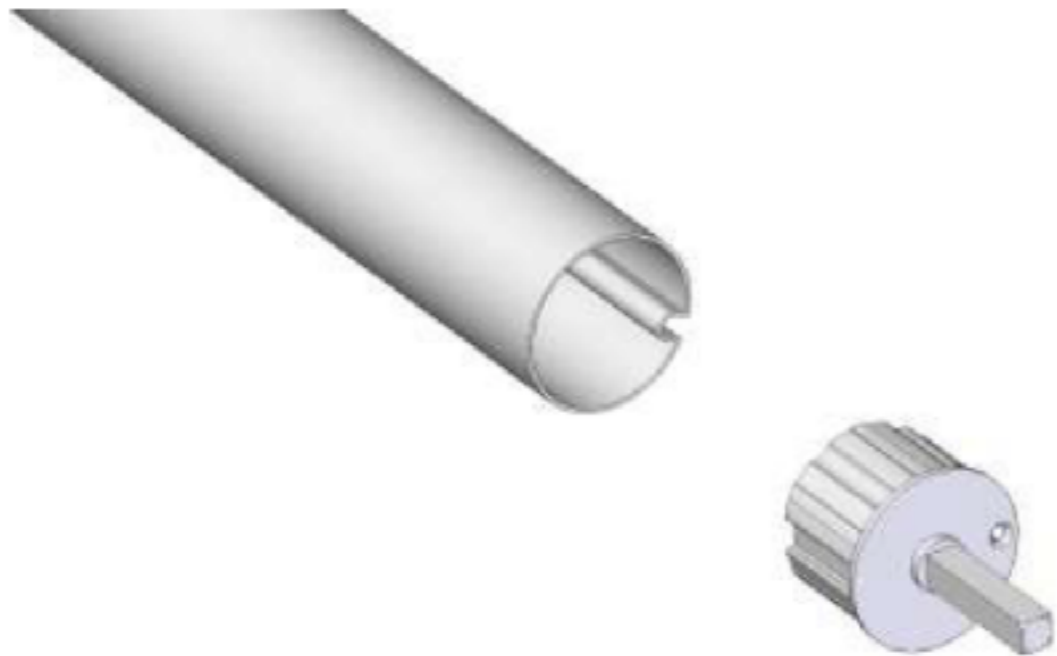


Sestavení okapu a vykroužení otvoru pro odtok vody

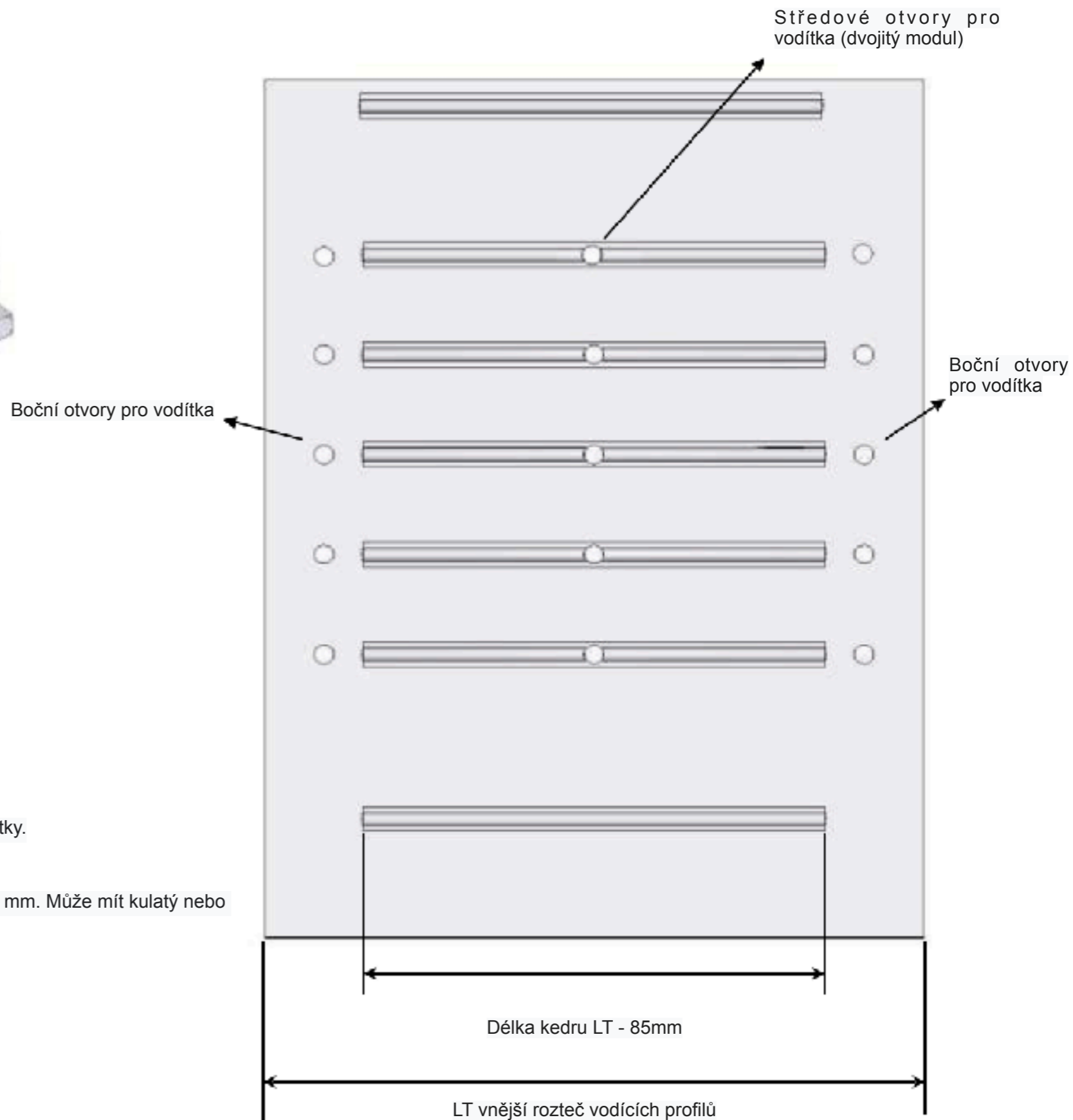
Max. 40mm



## Sesazení motorové rolny



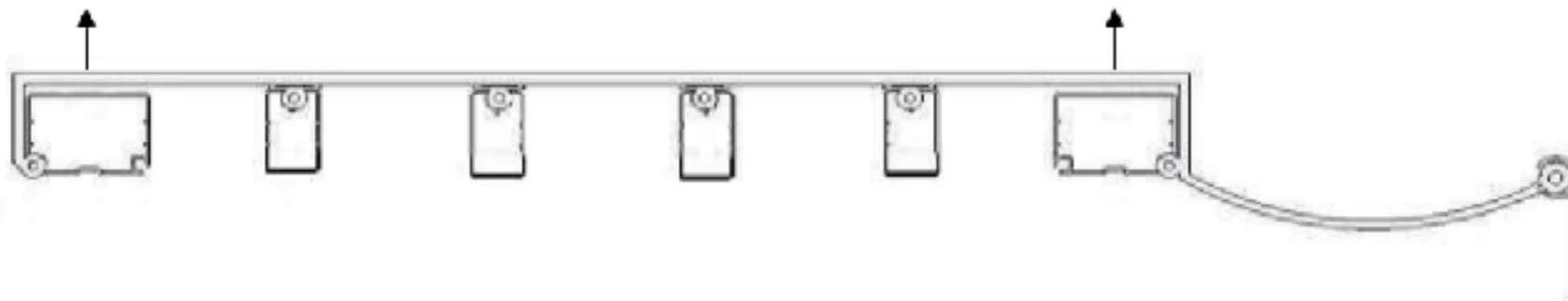
## Rozměry a plán navaření kedru na látku.



Délka kedru bude LT-85 mm a bude vycentrována podle šířky látky.  
Otvory do látky vrtáme až po natažení látky na profily střechy.

Důležité: Průměr otvoru nebude větší než 10 mm a menší než 7 mm. Může mít kulatý nebo křížový tvar.

Výsuv látky bokorys



Délka látky



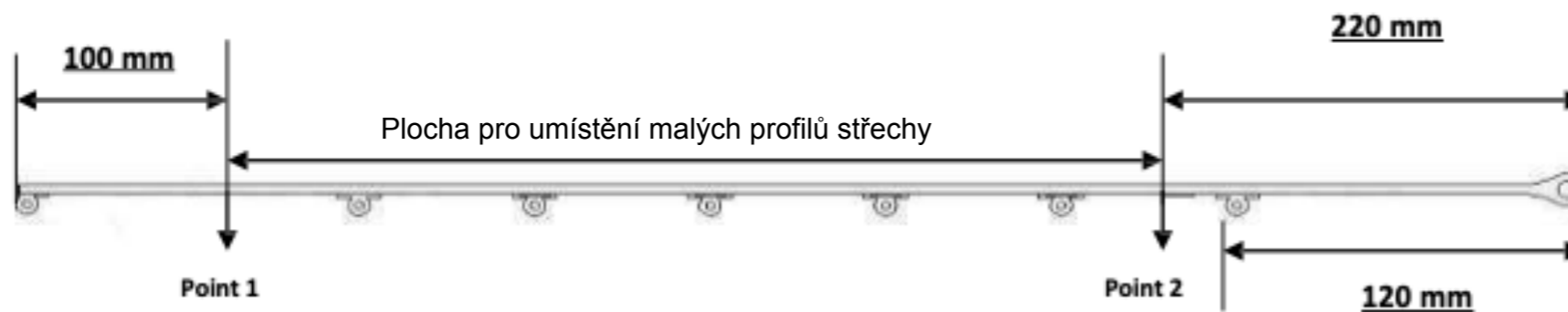
Délka látky **SL** závisí na velikosti vodítka bez hlav **G** a délce výsuvu pergoly

2 metry:  $SL = G + 310\text{mm}$

3 metry:  $SL = G + 305\text{mm}$

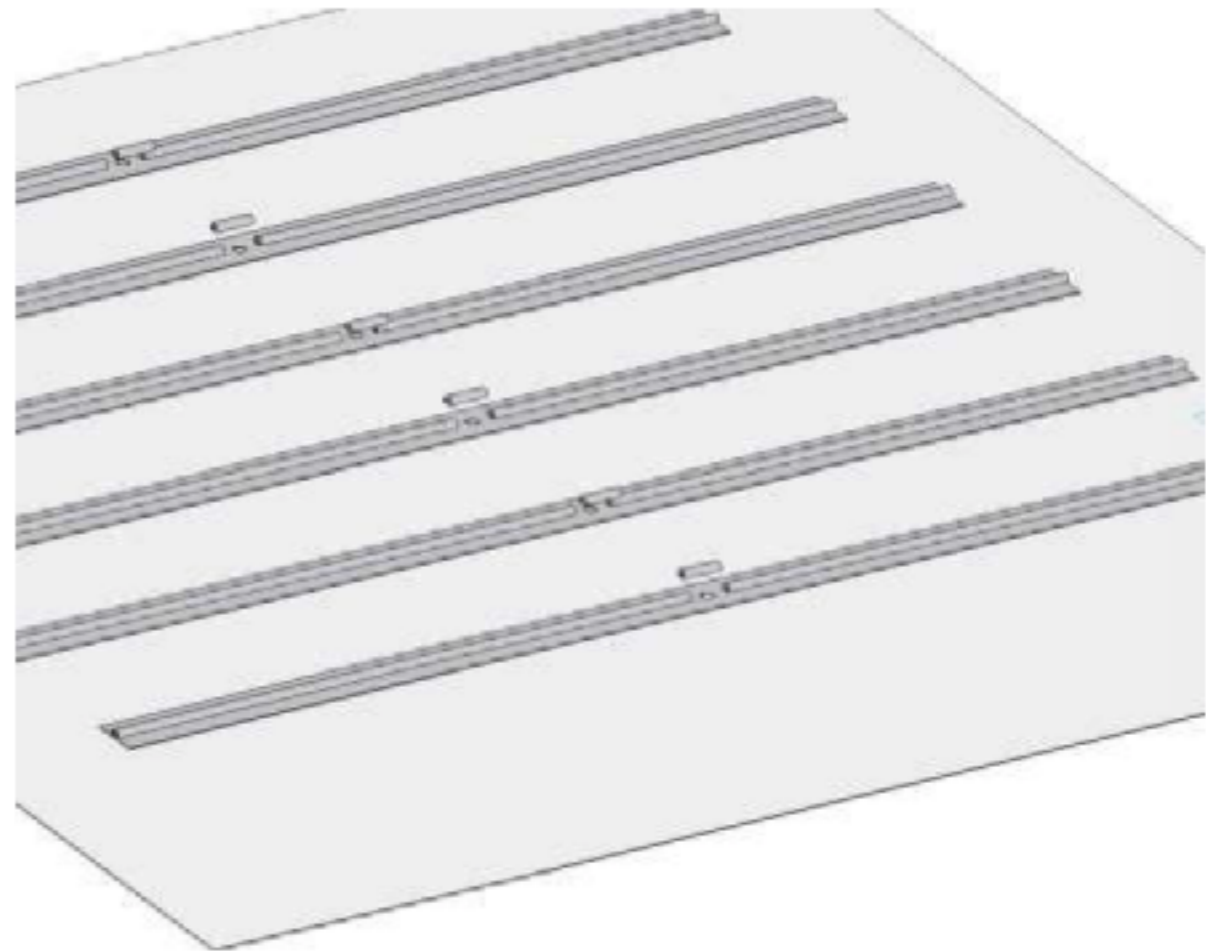
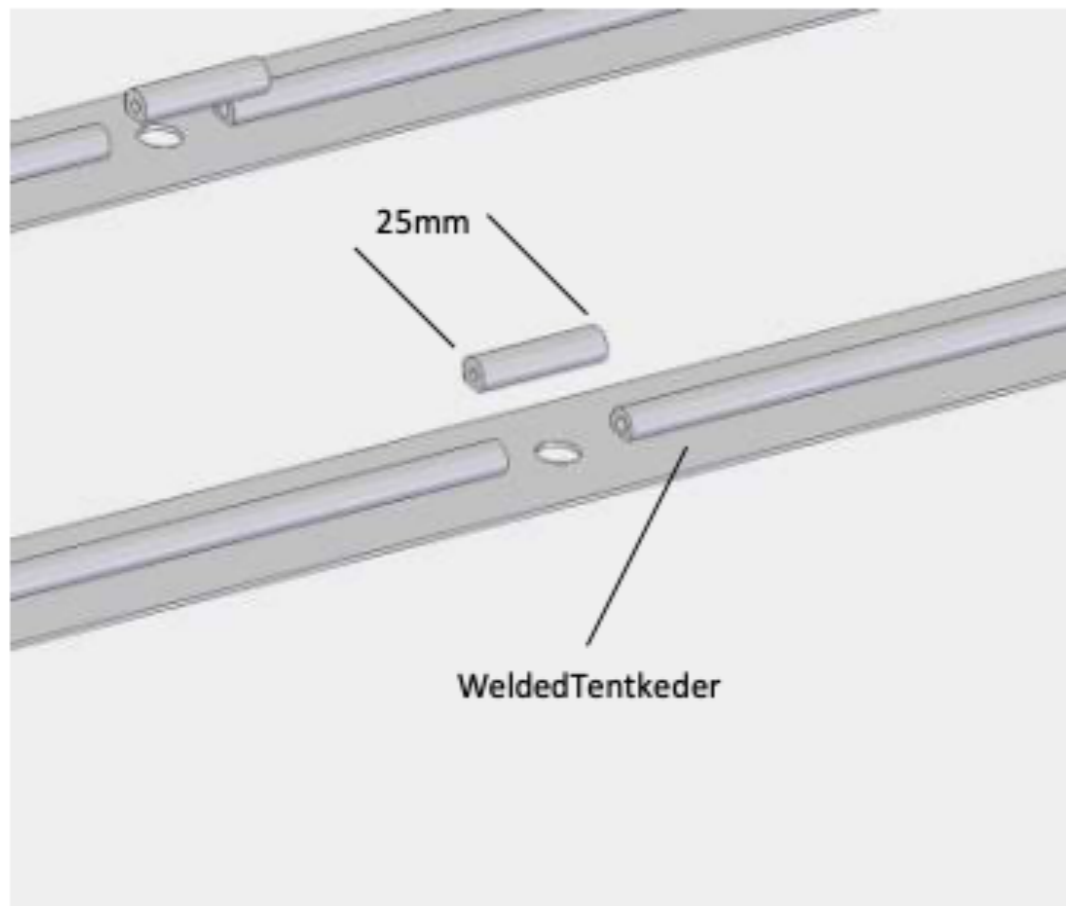
4 metry:  $SL = G + 300\text{mm}$

5 metrů:  $SL = G + 295\text{mm}$ .

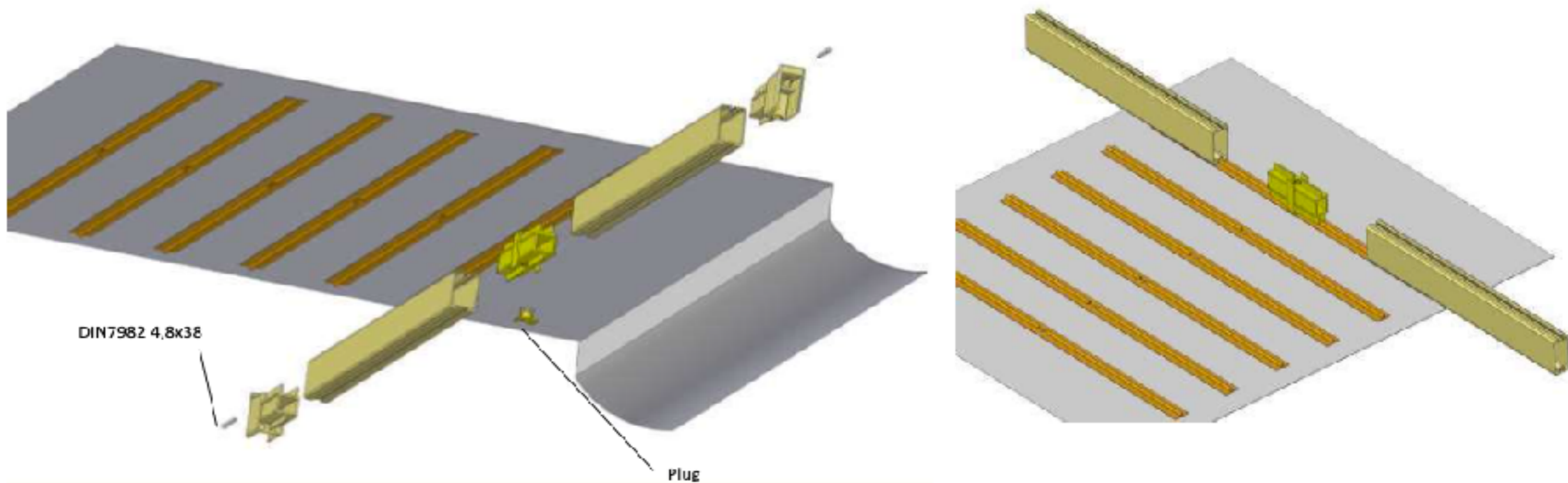




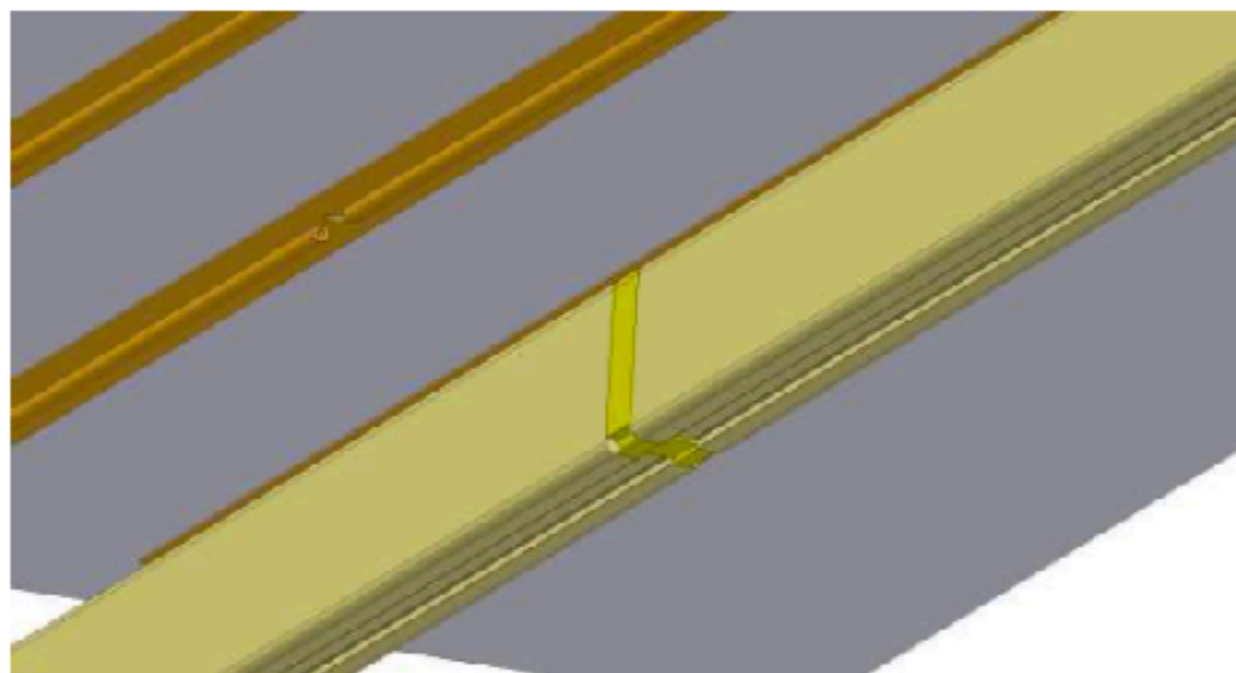
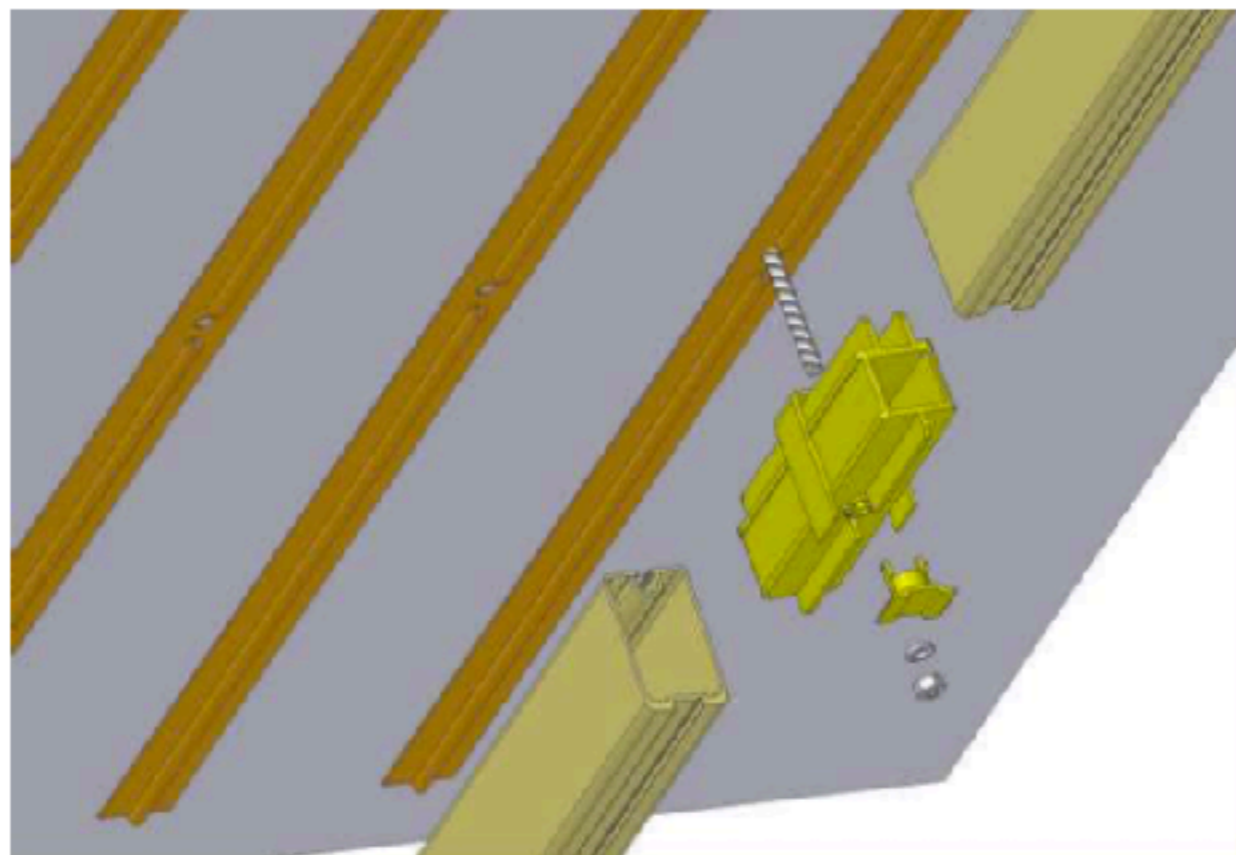
Při dvojitém nebo trojitém modulu střechy je nutné vyříznout keder v místě profilu ramene střechy.



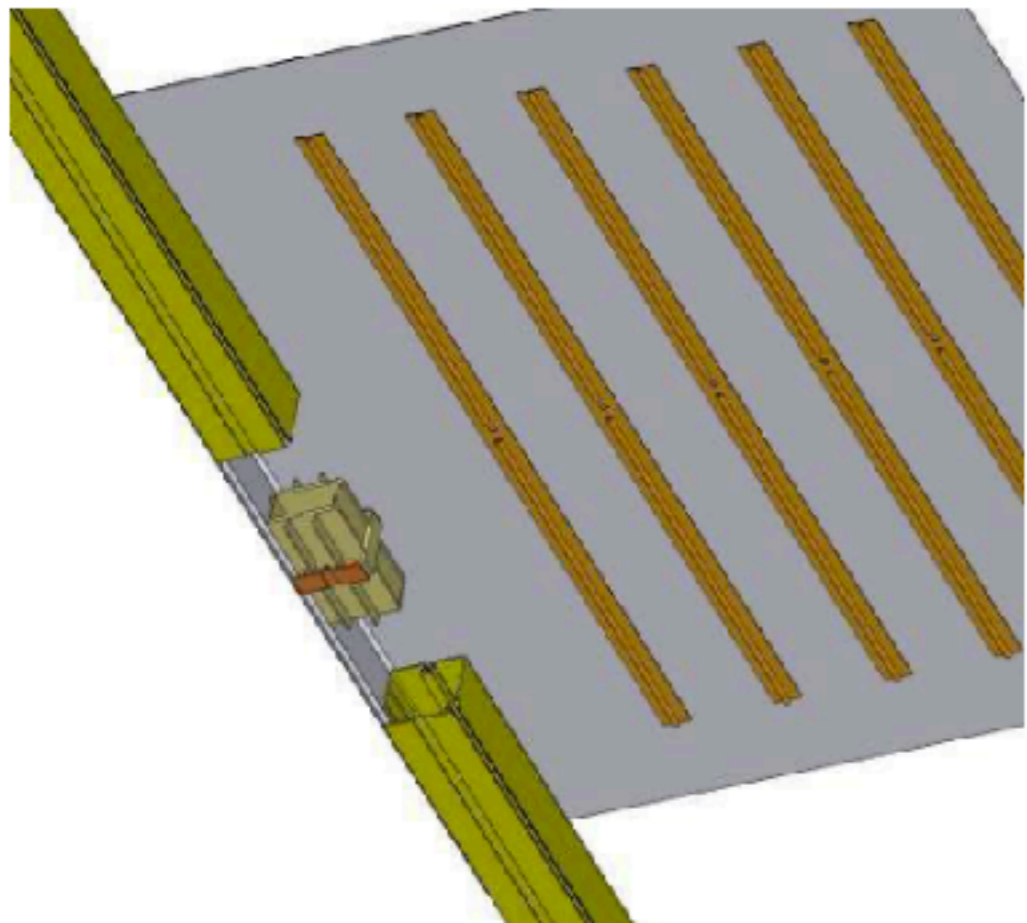
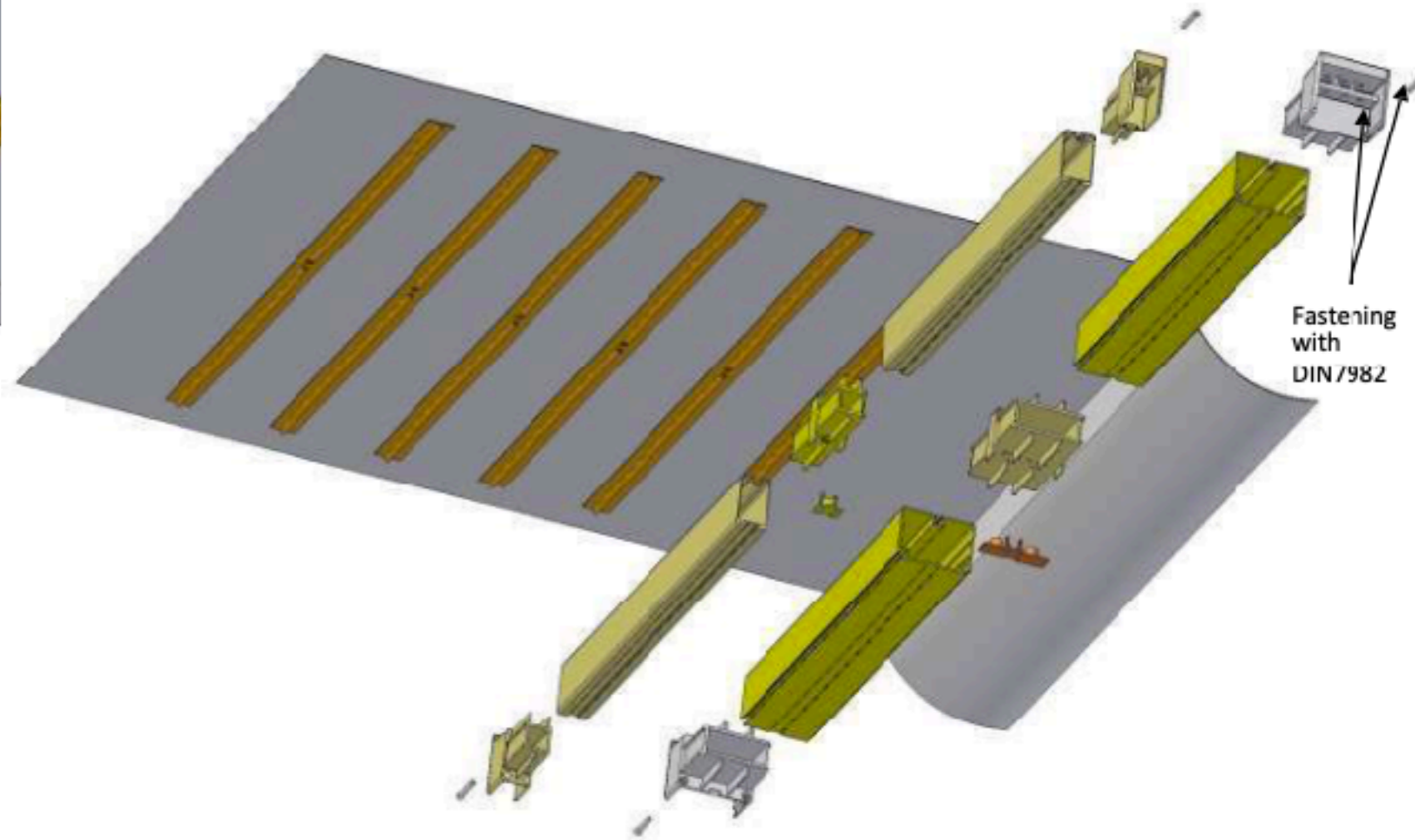
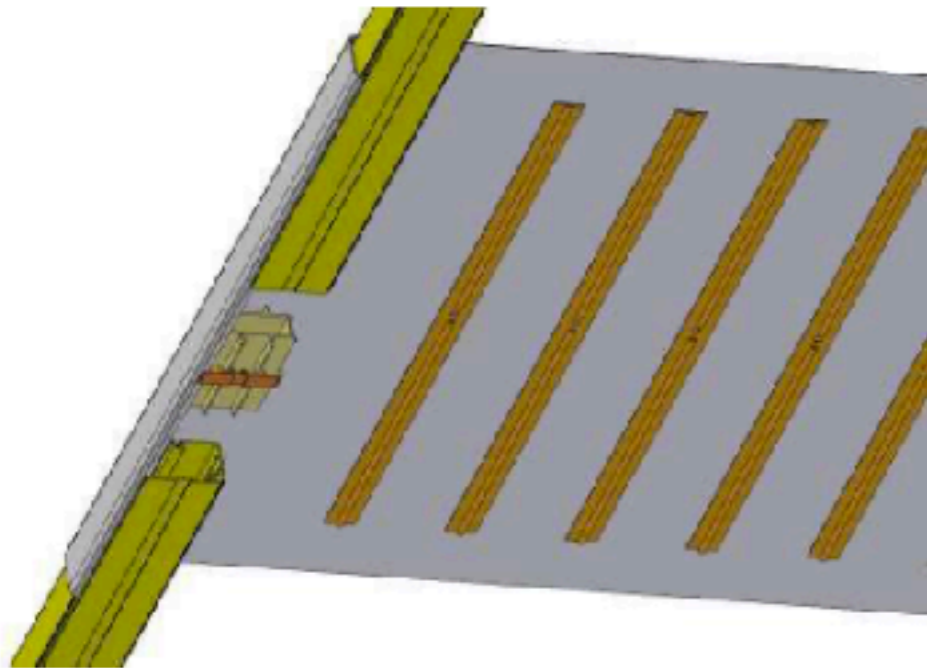
Poté natáhneme na kedry profily střechy a zajistíme plastovými koncovkami a šrouby



Sesazení a uchycení profilů střechy přes středovou spojku u dvojitého nebo trojitého modulu



Natažení velkých profilů střechy a jejich napojení a následná instalace ucpávek a jejich dotažení



# LED osvětlení

Instalace LED pásek do profilů střechy.

