

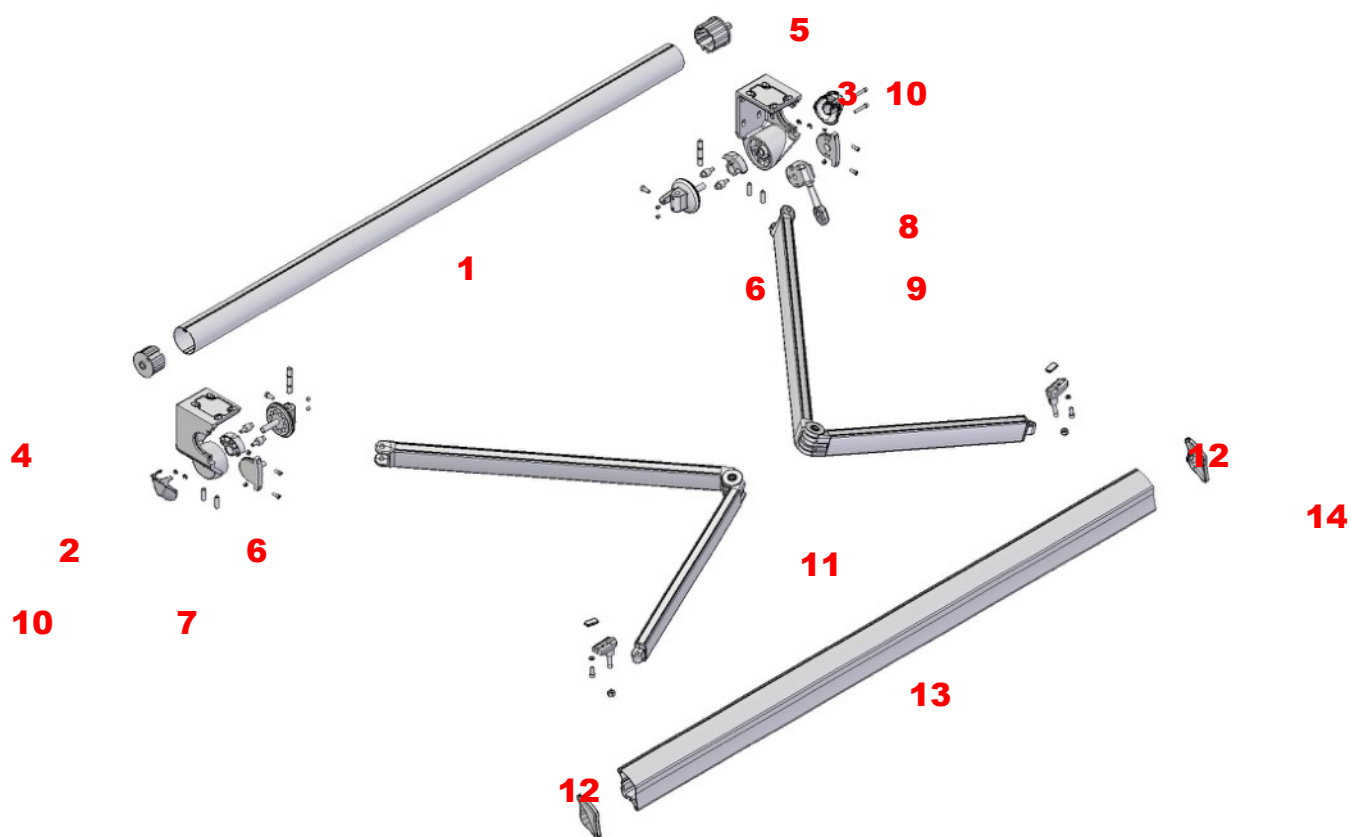
Markýza Epsilon

Technická dokumentace



ARCO[®]
interier

STÍNÍČÍ TECHNIKA
www.arcointerier.cz

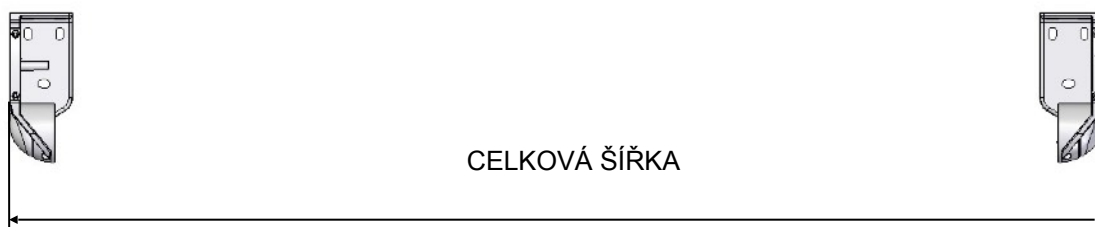


- 1: ROLNA
- 2: LEVÝ DRŽÁK
- 3: PRAVÝ DRŽÁK
- 4: UNAŠEČ ROLNY
- 5: UNAŠEČ MOTORU
- 6: OTOČNÝ KLOUB
- 7: KRYTKA

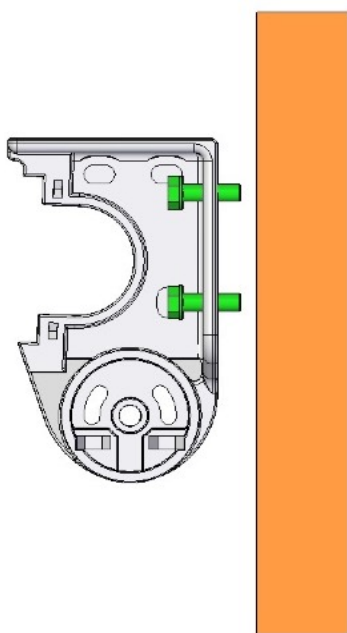
- 8: DRŽÁK PŘEVODOVKY
- 9: PŘEVODOVKA
- 10: KRYTKA DRŽÁKU
- 11: RAMENA EPSYLON
- 12: BOČNICE PŘEDNÍ PROFIL
- 13: PŘEDNÍ PROFIL

Minimální šířka markýzy oproti výsuvu ramen

VÝSUV (m)	MINIMÁLNÍ ŠÍŘKA (m)
1.25	1.71
1.5	1.96
1.75	2.21
2.00	2.46
2.25	2.73
2.5	3.00
2.75	3.13
3.0	3.46
3.25	3.71



DŮLEŽITÉ:



Držáky markýzy musí být dokonale vyrovnány a pevně ukotveny. Pro jejich správné upevnění vezme montér v úvahu kotevní plochu, jakož i výběr vhodných upevňovacích prvků.

Nastavení otočného kloubu na držáku

System je dodáván s otočným kloubem instalovaným v držáku. Má rozsah nastavení od 0° do 90° . K dosažení většího sklonu je nutné demontovat otočný kloub držáku a změnit jeho polohu vzhledem k nastavovacím šroubům. Existují pouze tři polohy šroubů, které odpovídají následujícím rozsahům sklonu:

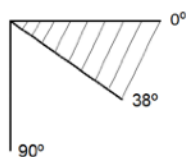
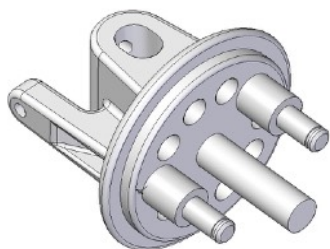
Pozice 1: Od 0° do přibližně 38° .

Pozice 2: Od 34° do přibližně 74° .

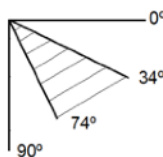
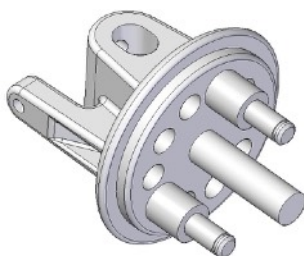
Pozice 3: Od 70° do 90° .

Vzeme-li 0° jako vodorovnou polohu.

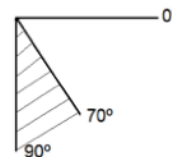
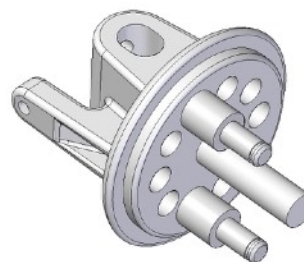
POZICE 1



POZICE 2

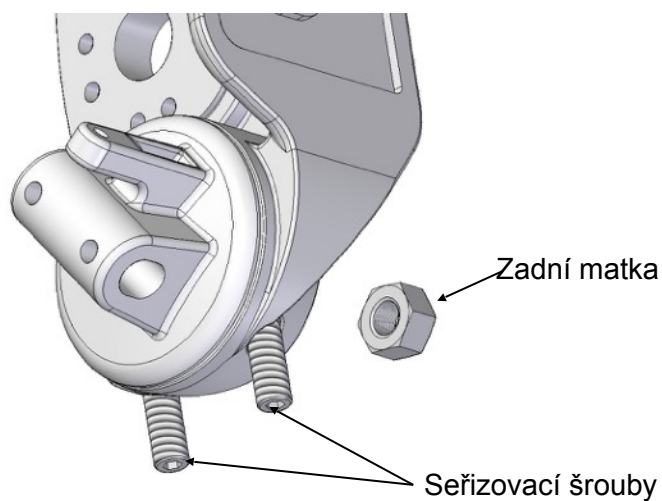


POZICE 3



Úprava sklonu

Seřizovací šrouby se nacházejí ve spodních otvorech držáku. Jakmile je markýza nastavena na požadovaný sklon, je zadní matice utažena, čímž se upevní sestava a následně se opět utáhnou šrouby.

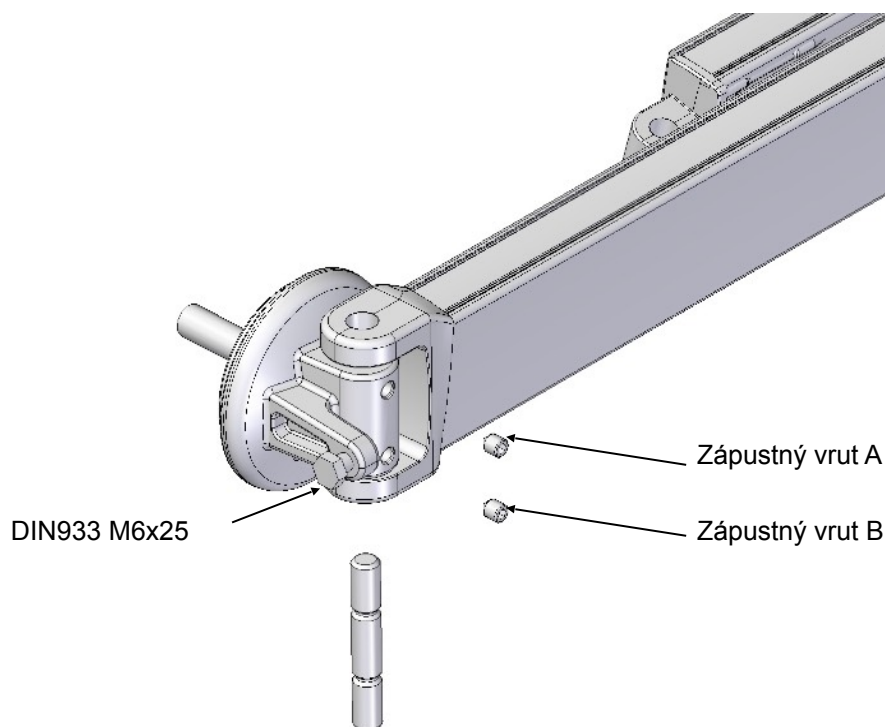


Montáž a nastavení kloubu ramen

Kloubová ramena jsou dodávána uzavřená v rukávu, které je udržují v této poloze. Tyto rukávy mají barevný kód (oranžová: pravá, zelená: levá, vždy čelem k markýze), aby bylo zřejmé, kde bude každé rameno namontováno.

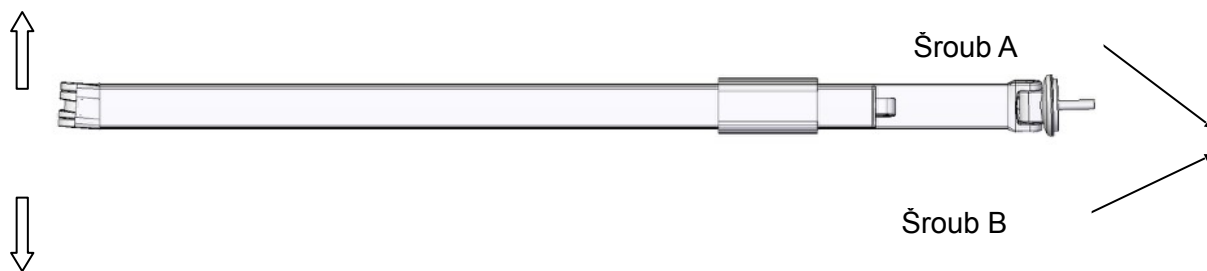
DŮLEŽITÉ: Neodstraňujte upevňovací rukávy, dokud markýzu neupevníte. Pamatujte, že ramena přenášejí napětí, které způsobuje jejich otevření velkou silou, což může způsobit nehodu.

Nejprve je rameno umístěno v otočném kloubu držáku, jak je znázorněno na obrázku, poté se šroub zasune do označené polohy a spoj se upevní horní vidlicí ramene. Aby se zabránilo pádu šroubu, po jeho umístění na místo se utáhnou dva čepy A a B (DIN914 M8x10). Šroub DIN933 M6x25 bude také připevněn na otočném kloubu, protože bude sloužit jako záračka pro horní vidlici při zavírání ramen.



Dva šrouby A a B (DIN914 M8x10) budou použity k upevnění šroubu uvnitř kloubu k opravě výšky ramene. Uvolníme šroubu B a přisedneme rameno ručně, budeme utahovat na šroub A tak, aby se rameno zvedlo do požadované výšky, poté se utáhne šroub B a upevní se celá sestava.

DŮLEŽITÉ: Před utažením šroubů A a B musí být šroub vycentrován na otočném kloubu.



Držák ramene umístíme do předního profilu, nedotahujeme šroub DIN 912 M8x20 s člunkem, abychom ho mohli přesunout po profilu.
 Nakonec se šroub se závitem zasune do svorky pomocí čepu vidlice a matice DIN 985 M10 se utáhne, aby se spoj upevnil. Jakmile je přední držák ramene umístěn do konečné polohy, bude šroub s člunkem DIN 912 M8x20 utažen.
 Pro dokončení bude z každého ramene odstraněn upevňovací rukáv.

